

BAUER

Solartechnik GmbH

BS-M6HBB-GG 380 - 390 W

Glas/Glas - transparent



LEISTUNGSGARANTIE

30 Jahre Produktgarantie und eine lineare Leistungsgarantie über einen Zeitraum von 30 Jahren



ZERTIFIZIERUNG

Ständige hausinterne Qualitätskontrollen - durch akkreditierte Prüfinstanzen mehrfach zertifiziert



WIRKUNGSGRAD

Hohe Wirkungsgrade für einen optimalen Ertrag - Innovationen fließen unmittelbar in die Produktion ein



PLUSSORTIERUNG

Ausschließliche Auslieferung der Solarmodule mit positiver Leistungstoleranz



N-TYPE BIFAZIAL-TECHNOLOGIE

Beidseitig aktive Zellen und eine transparente Rückseite steigern den Energieertrag um bis zu 30%



HALBZELL-TECHNOLOGIE

Die doppelte Zellanzahl auf gleicher Fläche reduziert den Leistungsverlust z.B. durch Verschattung



WETTERFEST

Standardisierter mechanischer Belastungstest beugt Schäden durch Wind und Wetter vor



DEUTSCHER GARANTIEGEBER

Im Bedarfsfall ist gewährleistet, dass ein deutsches Unternehmen die Regulierung übernimmt



SICHERHEIT

Hochwertige Komponenten für optimalen Schutz bei allen Witterungsbedingungen



PID-PRÜFUNG

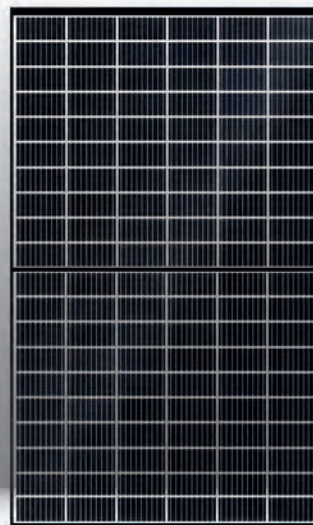
Die Solarzellen unserer BAUER Hochleistungsmodule sind auf „Potenzial-induzierte Degradation“ (PID) geprüft



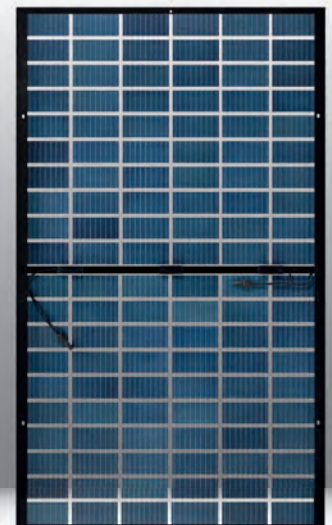
RÜCKVERSICHERUNGSSCHUTZ

Die Kooperation der Versicherung gewährleistet ein noch höheres Maß an finanzieller Sicherheit und Zuverlässigkeit - BAUER ist für 12 Jahre der Produktgarantie und 25 Jahre der Leistungsgarantie rückversichert

BS-M6HBB-GG



VORDERSEITE



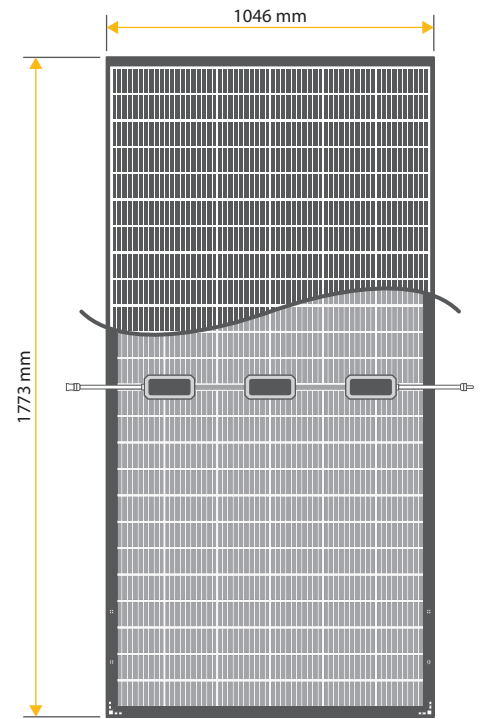
RÜCKSEITE

GEPRÜFT & GARANTIERT VON
BAUER SOLARTECHNIK
HOHE QUALITÄTSSTANDARDS VON DEUTSCHEN INGENIEUREN

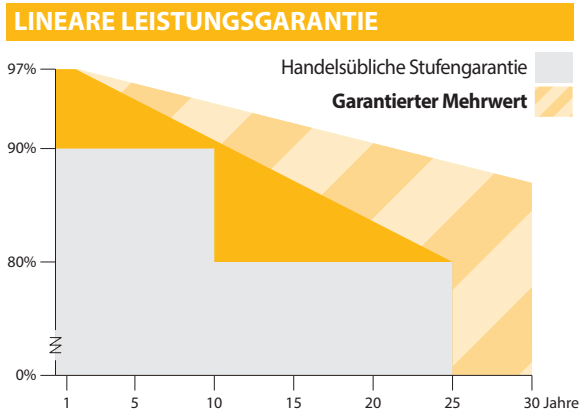
BS-M6HBB-GG 380 - 390 W

MECHANISCHE KENNDATEN	
Modulabmessungen	1773 x 1046 x 30 mm
Gewicht	24,0 kg
Rahmen	Eloxierte Aluminiumlegierung (schwarz)
Vorderseite	Glas mit Antireflexions-Technologie
Einbettmaterial	EVA
Rückseite	Glas mit Antireflexions-Technologie
Solarzellen	120 monokristalline N-Type Bifazial-Halbzellen 9BB
Bifazialität	80% (Bifazialitätskoeffizient = P_{\max} Rückseite (STC) / P_{\max} Vorderseite (STC), Toleranz: $\pm 5\%$)
Anschlussbox(en)	IP \geq 68, 3 Bypass-Dioden
Kabel & Verbinder	1x4 mm ² , 1200 mm, MC4-kompatibel

EINSATZBEDINGUNGEN	
Betriebstemperatur	-40 bis 85°C
Statische Last	5400 Pa (Schnee/Wind)
Hagel	\varnothing 25 mm bei 23 m/s



ELEKTRISCHE KENNDATEN ¹		BS-380-M6HBB-GG	BS-385-M6HBB-GG	BS-390-M6HBB-GG
Maximalleistung	P_{\max} (W)	380	385	390
Toleranz Leistungsabgabe	P_{\max} (%)	0 ~ +3	0 ~ +3	0 ~ +3
Leerlaufspannung	V_{oc} (V)	41,80	42,00	42,20
Kurzschlussstrom	I_{sc} (A)	11,54	11,62	11,69
Spannung bei Maximalleistung	V_{mpp} (V)	34,90	35,10	35,30
Strom bei Maximalleistung	I_{mpp} (A)	10,89	10,97	11,05
Wirkungsgrad/Moduleffizienz	η_m (%)	20,63	20,90	21,17
Arbeitsnenntemperatur	NOCT (°C)	42 \pm 2		
Temperaturkoeffizient von V_{oc}	$T_k (V_{oc})$	-0,260 %/°C		
Temperaturkoeffizient von I_{sc}	$T_k (I_{sc})$	+0,046 %/°C		
Temperaturkoeffizient von P_{mpp}	$T_k (P_{mpp})$	-0,320 %/°C		
Maximale Systemspannung DC (TÜV)	(V)	1500		
Maximale Reihensicherung	(A)	25		
Leistungszuwachs durch Bifazialität: [*] <small>*abhängig von Albedo und Einstrahlungsbedingungen am Installationsort</small>	10% P_{mpp} (W)	418 (+38)	423 (+38)	429 (+39)
	20% P_{mpp} (W)	456 (+76)	462 (+77)	468 (+78)
	30% P_{mpp} (W)	494 (+114)	500 (+115)	507 (+117)



GARANTIEBESTIMMUNGEN ²	
Produktgarantie	30 Jahre
Leistungsgarantie	30 Jahre (mind. 87% nach 30 Jahren)

QUALIFIKATION & ZERTIFIZIERUNG	
IEC 61215	IEC 61730
Brandklasse A	  

VERPACKUNGSEINHEITEN	
Module pro Palette	36 Stück
Module pro Lkw	936 Stück

¹Werte bei Standard-Testbedingungen (STC): Luftmasse 1,5 AM, Einstrahlung 1000 W/m², Zelltemperatur 25°C. STC Messtoleranz: $\pm 3\%$ (P_{\max}), $\pm 10\%$ (V_{\max} , I_{mpp} , V_{oc} , I_{sc}). ²Nominaler Wert ist den schriftlichen Garantiebedingungen zu entnehmen. Eine mögliche lichtinduzierte Degradation der Leistung bleibt unberücksichtigt. Versicherungsbegünstigter im Rahmen der Rückdeckungsversicherung bei der MunichRe ist allein die Fa. Bauer Solar GmbH. Bitte sprechen Sie uns an, um die Vorteile dieses Versicherungsschutzes auch für Sie zu erfahren. Hinweis: Bitte lesen Sie die Sicherheits- und Montageanleitung, bevor Sie dieses Produkt verwenden. Änderungen vorbehalten. © 2021 Bauer Solar GmbH. Stand: 21.10.21.

